

De Evangelisch-Lutherse Kerk Oeral, Siberië en het Verre Oosten verzoekt de Martin Luther Bund om ondersteuning voor een bedrag van €35.000. Wij ondersteunen dit project in samenwerking met de «Liebenzeller Mission», het Gustav-Adolf-Werk, de actie «Hilfe für Brüder» en de kerkelijke gemeente in Bad Sooden-Allendorf.

Samen met ons als partners zal de kerkelijke gemeente Jekaterinburg en de Siberische Kerk dit project met een totaal kostenplaatje van €500.000 realiseren.

De Evangelisch-Lutherse Kerk Oeral, Siberië en het Verre Oosten bestaat uit vier regio's:

- *Oeral* met gemeentes in bijvoorbeeld Krasnoturinsk, Jekaterinburg, Tjumen en Tsjeljabinsk.
- *West Siberië* met het Christus-Kerkcentrum in Omsk en gemeentes in bijvoorbeeld Asovo, Berjosovka en Litkovka.
- *Midden Siberië* met gemeentes in bijvoorbeeld Tomsk, Abakan, Krasnojarsk en Irkoetsk en
- *Het Verre Oosten* met gemeentes in Chabarovsk, Arsenjev, Magadan en Vladivostok.

De Bisschop is **Otto Schaude**, secretaris in Omsk is **Tatjana Muromzewa**.

Vertaling: Drs. Femke Akerboom-Beekman

Zo komt uw hulp aan!

Vriendelijk verzoeken wij u uw gift over te maken op IBAN: NL25 INGB 0002 6509 68.

SWIFT/BIC: INGB NL 2A t.n.v. Lutherstichting te Woudrichem

o.v.v Diasporagift 2014 Jekaterinburg.

Met uw steun kan de Evangelisch-Lutherse Kerk Oeral, Siberië en het Verre Oosten haar project in Jekaterinburg verwezenlijken. Van harte aanbevolen.

Hartelijk dank namens onze Russische Partners! **Спасибо!**

Lutherstichting

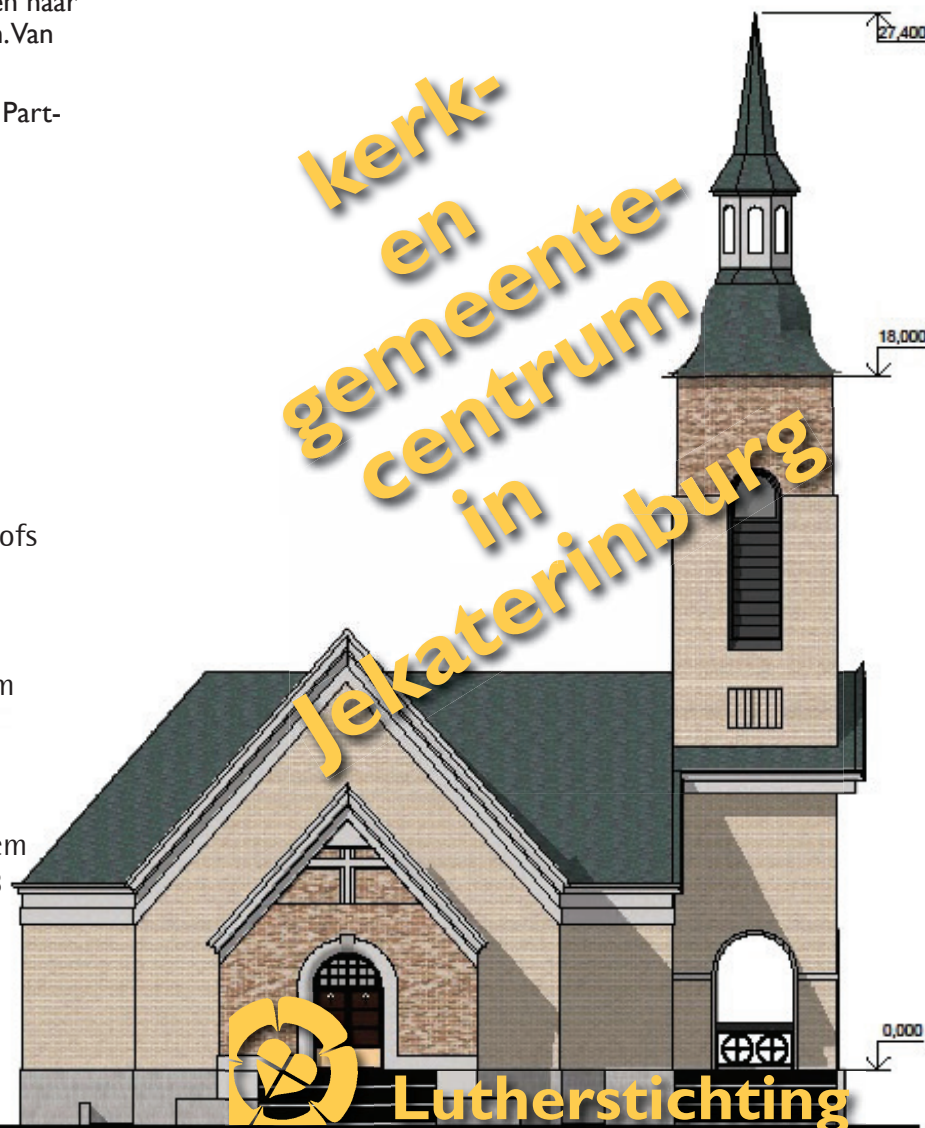
Voorzitter:
Drs. Perla K. A. Akerboom-Roelofs
Groesbeekseweg 64
6524 DG Nijmegen
E-Mail:
perlaakerboom@hotmail.com

Postkonto:
Postbank rek. nr. 2 650 968
t. n. v. Luther Stichting, Woudrichem
IBAN: NL25 INGB 0002 6509 68
SWIFT/BIC: INGB NL 2A

www.martin-luther-bund.de

Diasporagift 2014

kerk-
en
gemeente-
centrum
in
Jekaterinburg



Lutherstichting

Diasporagift van de Martin Luther Bund Kerk en gemeentecentrum in Jekaterinburg

De 18de eeuwse lutherse gemeente van Jekaterinburg bestond voornamelijk uit bergbewoners. De statige Petrus-en-Paulus-Kerk stamt uit 1894. Deze kerk vormde zo'n 40 jaar lang het middelpunt van het gemeenteleven, tot daar aan het einde van de dertiger jaren van de 20ste eeuw een einde aan kwam. De kerk werd in het begin van de vijftiger jaren opgeblazen.

Op 27 mei 1999 werd de huidige Evangelisch-Lutherse Gemeente Jekaterinburg als officiële kerk voor de staat geregistreerd. Sindsdien komt de gemeente voor hun gezamenlijke diensten en andere activiteiten samen in gehuurde ruimtes boven een winkelpand. Hiervoor moeten iedere maand hoge huurbedragen bij elkaar worden gebracht.

De actieve en open gemeente is sindsdien duidelijk gegroeid. Vandaag bezoeken gemiddeld 50 tot 60 mensen de zondagse kerkdiensten van de gemeente. Het werken met kinderen, jongeren en vrouwen is een vast en stabiel onderdeel van de gemeenteactiviteiten.

Jekaterinburg, een stad met 14 miljoen inwoners, beweegt zich op het spanningsveld van traditie en vooruitgang, atheïsme en orthodoxie, armoede en rijkdom. In dit spanningsveld leeft de kleine Evangelisch-Lutherse Gemeente. Sinds 2001 werken medewerkers van de «Liebenzeller Mission» in opdracht en te midden van de Evangelisch-Lutherse Kerk Oeral, Siberië en het Verre Oosten.

In de komende jaren wil de gemeente het sociale werk uitbreiden. Er worden nu al gerichte hulp aangeboden aan sociaal zwakke gezinnen.

Voor deze uitbreiding van de activiteiten zijn ruimtes nodig. Daarom zijn er plannen voor een multifunctioneel kerkgebouw, dat van buiten als christelijke en lutherse kerk te herkennen zal zijn.

Naast de kerkruimte met drie balkons zijn ruimtes voor moeder en kind, voor jeugd- en jongerenwerk, voor sociaal-missionair werk en voor het gemeentebureau, een keuken, een garderobe en toiletten gepland.

Vanwege het extreem koude klimaat in West-Siberië zal er een autonome, regelbare verwarmingsinstallatie in combinatie met de nieuwste warmte-isolatie worden geïnstalleerd.

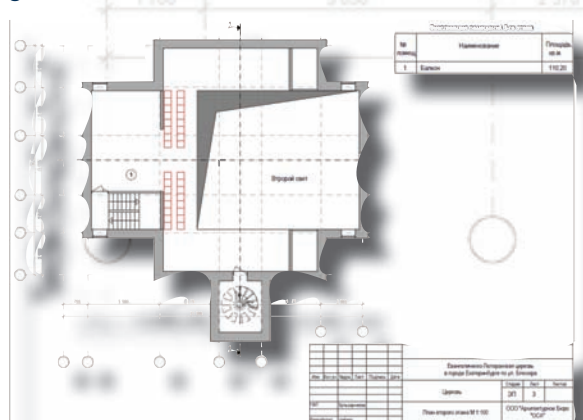
Экспликация помещений 1-го этажа

№ мещ.	Наименование	Площадь, кв. м.
1	Богослужбный зал	11,92
2	Детский кабинет	11,94
3	Кабинет пастора	4,16
4	Пастерская	4,16
5	Подсобное помещение	4,16
6	Вестибюль	13,98
7	Кабинет	4,73
8	Кабинет	4,34
9	Кабинет	4,34
10	Кабинет	2,78
11	Помещение для хранения инвентаря	2,79
12	Кабинет	4,91
13	Кабинет	5,51
14	Кабинет	8,68
	Итого помещений	255,06

Na jarenlange en vaak teleurstellende onderhandelingen heeft het stadsbestuur de Evangelisch-Lutherse Gemeente een bijzonder stuk land aangeboden: een deel van de voormalige Evangelisch-Lutherse begraafplaats, welke al jaren niet meer wordt gebruikt. In het voorjaar van 2014 kan er met de bouw worden gestart.

Dominee Waldemar Benzel, de dominee in Jekaterinburg schrijft: «wij zijn ervan overtuigd, dat de bouw van een Evangelisch-Lutherse kerk in Jekaterinburg een belangrijk keerpunt zal zijn en een stimulans voor de vernieuwing van de geestelijke traditie van veel mensen en volken op Russische bodem. Omdat een Evangelische-Lutherse kerk midden in de stad een symbool voor gerealiseerde verzoening zal zijn.»

Helpt U ons met uw gift. Dank U!



Изм. Кол. уч. Надок. Лист Подпись Дата

ГАП Зулькарнеева

Разработал Цайзер

План первого этажа М 1:100

ООО "Архитектурное Бюро "ОСА"